

MARKT Bilanz

KARTOFFELN 2020/21



Die Agrarmarkt Informations-Gesellschaft erstellt unabhängig und
übergreifend aktuelle Fakten und Analysen für das gesamte Agribusiness.



natürlich informiert.

AMI Markt Bilanz Kartoffeln 2020/21

Daten | Fakten | Entwicklungen | Deutschland | EU | Welt

Autoren

Christoph Hambloch
Christine Rampold

Redaktion

Christoph Hambloch
Telefon (0228) 33805-352 - Fax (0228) 33805-591

Umschlaggestaltung

Titelbild: Fotolia

Herausgeber

Agrarmarkt Informations-Gesellschaft mbH
Dreizehnmorgenweg 10 | 53175 Bonn

Telefon (0228) 33805-0 | Fax (0228) 33805-590
E-Mail: info@AMI-Infoformiert.de | Internet: www.AMI-infoformiert.de

Druck

Plump Druck & Medien GmbH
Rolandsecker Weg 33 | 53619 Rheinbreitbach
www.mhp-print.de

ISSN 1869-828X

Redaktionsschluss: 24. November 2020

© AMI GmbH 12/2020 | Alle Rechte vorbehalten.
Abdruck, Auswertung und Weitergabe nur mit ausdrücklicher Genehmigung

Zeichenklarungen, Abkurzungen, Inserenten.....	8
1. Kommentare	
Kartoffeln	
Herausforderungen am Kartoffelmarkt	9-15
Fruhkartoffeln	
Der Fruhkartoffelmarkt 2020 hatte ganz besondere Rahmenbedingungen	16-21
Bio-Kartoffeln	
Schwacher Einstieg in die neue Saison	22-25
2. Deutschland – bersicht	
2.1 Gesamt- und ernahrungswirtschaftliche Daten Deutschland	27
3. Deutschland – Entwicklung des Angebotes	
Anbau und Ernte in Deutschland	
3.1 Stellung der Kartoffel innerhalb des Ackerbaus	29
3.2 Kartoffelanbauflachen in Deutschland.....	30
3.3 Kartoffelanbauflachen in den Bundeslandern.....	30
3.4 Kartoffelertrage in den Bundeslandern.....	31
3.5 Kartoffelernten in den Bundeslandern.....	31
3.6 Flachenanteile von Kartoffelsorten bei der „Besonderen Erntemittlung“.....	32-33
3.7 Kartoffelanbaubetriebe und deren Verteilung auf Betriebsgroenklassen.....	34
3.8 Kartoffelanbauflachen und deren Verteilung auf Betriebsgroenklassen	35
3.9 Anteil von Kartoffelanbaubetrieben und -flachen am Ackerbau	36
3.10 Durchschnittliche Kartoffelanbauflache je Kartoffelanbaubetrieb	36
3.11 Landwirtschaftliche Betriebe nach Groenklasse des Kartoffelanbaus	37
3.12 Kartoffelanbauflache nach Groenklasse des Kartoffelanbaus der Betriebe.....	37
Einfuhren nach Deutschland	
3.13 Einfuhr von Kartoffeln und Kartoffelerzeugnissen	38
3.14 Einfuhr aller Kartoffeln	38
3.15 Fruhkartoffeleinfuhr nach Herkunftslandern	39

Tabelle	Seite
3.16	Frühkartoffelausfuhr nach Deutschland 39
3.17	Einfuhr von Stärke-, Speise- und Verarbeitungskartoffeln..... 40
3.18	Einfuhr von Speise und Verarbeitungskartoffeln nach Herkunftsländern..... 40
3.19	Ausfuhr von Speise- und Verarbeitungskartoffeln nach Deutschland..... 40
3.20	Einfuhr von Kartoffelstärke..... 41
3.21	Einfuhr von Kartoffelstärke nach Herkunftsländern 41
3.22	Einfuhr von Mehl, Grieß und Flocken aus Kartoffeln 41
3.23	Einfuhr von Pommes frites..... 42
3.24	Einfuhr von Pommes frites nach Herkunftsländern 42
3.25	Einfuhr von Kartoffelchips und -sticks 43
3.26	Einfuhr von Kartoffelchips und -sticks nach Herkunftsländern..... 43
3.27	Verwendungsbilanzen der Kartoffelernten 44
4.	Deutschland – Entwicklung der Nachfrage
4.1	Pro-Kopf-Verbrauch von Kartoffeln und Selbstversorgungsgrad..... 47
4.2	Kartoffeleinkäufe privater Haushalte 48
4.3	Einkaufsstätten für Kartoffeleinkäufe privater Haushalte..... 48
4.4	Kochtypen der Kartoffeleinkäufe privater Haushalte nach Regionen..... 48
4.5	Kartoffeleinkäufe privater Haushalte pro Kopf und Jahr nach Regionen 49
4.6	Einkäufe von Kartoffelprodukten privater Haushalte 49
	Kartoffelerzeugnisse
4.7	Verwendung von Kartoffeln..... 50
4.8	Stärkekartoffelverarbeitung..... 50
4.9	Verarbeitung von Kartoffeln zu Lebensmitteln 51
4.10	Herstellung von Kartoffelprodukten..... 51
4.11	Absatz von tiefgekühlten Kartoffelerzeugnissen nach Produkten 52
4.12	Absatz von tiefgekühlten Kartoffelerzeugnissen nach Absatzwegen 52
4.13	Verbrauch von Kartoffelprodukten 53
	Ausfuhren aus Deutschland
4.14	Ausfuhr von Kartoffeln und Kartoffelerzeugnissen 54
4.15	Ausfuhr frischer Kartoffeln aller Verwendungsrichtungen.....54

Tabelle	Seite
4.16	Ausfuhr von Speisefrühhkartoffeln 55
4.17	Ausfuhr von Speise-, Verarbeitungs- und anderen Kartoffeln..... 55
4.18	Ausfuhr von Speise-, Verarbeitungs- und anderen Kartoffeln nach Ländern 56
4.19	Ausfuhr von Kartoffeln zur Stärkeherstellung und von Kartoffelstärke 57
4.20	Ausfuhr von Kartoffelstärke nach Ländern 57
4.21	Ausfuhr von Kartoffeln zur Stärkeherstellung nach Ländern..... 58
4.22	Ausfuhr von Mehl, Grieß und Flocken von Kartoffeln 58
4.23	Ausfuhr von Pommes frites 58
4.24	Ausfuhr von Pommes frites nach Ländern..... 59
4.25	Ausfuhr von Kartoffelchips und -sticks 60
4.26	Ausfuhr von Kartoffelchips und -sticks nach Ländern..... 60
5.	Preisentwicklung
	Deutschland
5.1	Preise für festkochende Speisefrühhkartoffeln aus Ägypten 61
5.2	Durchschnittliche Erzeugerpreise für Speisefrühhkartoffeln 61
5.3	Regionale Erzeugerpreise für Speisefrühhkartoffeln 62
5.4	Verbraucherpreise im Einzelhandel für Speisefrühhkartoffeln 62
5.5	Erzeugerpreise für Speisekartoffeln vorwiegend fest- und mehligkochende Sorten 63
5.6	Erzeugerpreise für Speisekartoffeln festkochende Sorten..... 63
5.7	Verbraucherpreise für vorwiegend festkochende Speisekartoffeln 64
5.8	Verbraucherpreise für Speisekartoffeln im Bundesdurchschnitt 65
5.9	Durchschnittlicher Wert von tiefgekühlten Pommes frites..... 66
5.10	Durchschnittlicher Wert von Kartoffelchips und -salat 66
5.11	Durchschnittlicher Wert von anderen Kartoffelprodukten..... 66
5.12	Standarddeckungsbeiträge für Kartoffeln 67
	Niederlande
5.13	Notierungen PotatoNL.....68-69
5.14	Erzeugerpreise für Frittenrohstoff, Regionalbörse, im Monatsdurchschnitt..... 70
	Terminmarkt: EEX
5.15	EEX-Schlusskurse: Terminkontrakt Frittenrohstoff, Ernte 2018..... 70

Tabelle	Seite
5.16 EEX-Schlusskurse: Terminkontrakt Frittenrohstoff, Ernte 2019	71
5.17 EEX-Schlusskurse: Terminkontrakt Frittenrohstoff, Ernte 2020	71
5.18 EEX-Index bzw. Großhandelsabgabepreis für Frittenrohstoff	72
 Preise in Europa	
5.19 Ausgesuchte Notierungen für Kartoffeln in Europa	73
 6. Deutschland – Pflanzkartoffeln	
6.1 Pflanzkartoffelvermehrungsflächen nach Bundesländern	75
6.2 Pflanzgutvermehrungsflächen nach Anbaustufen	75
6.3 Pflanzgutvermehrungsflächen nach Reifegruppen und Verwendungseignung	76
6.4 Die großen Kartoffelsorten	77
6.5 Einfuhr von Pflanzkartoffeln nach Herkunftsländern	78
6.6 Ausfuhr von Pflanzkartoffeln nach Bestimmungsländern	79
6.7 Einfuhr von Pflanzkartoffeln	80
6.8 Ausfuhr von Pflanzkartoffeln	80
6.9 Durchschnittliche Großhandelspreise für zertifizierte Pflanzkartoffeln	81
 7. Bio-Kartoffeln	
Deutschland	
7.1 Bio-Kartoffelanbauflächen	83
7.2 Bio-Kartoffelernten.	83
7.3 Bio-Kartoffelanbau nach Bundesländern in 2016	83
7.4 Bio-Kartoffelabsatz nach Einkaufsstätten	83
7.5 Verbraucherpreise für Bio-Kartoffeln in 1,0 bis 2,0 kg-Packungen	84
 Europäische Union	
7.6 Bio-Kartoffelanbauflächen in Europa	85
7.7 Bio-Kartoffelernten in der EU	86
7.8 Bio-Kartoffelerträge in der EU.	87
 8. EU – Kartoffelwirtschaft	
8.1 Gesamt- und Ernährungswirtschaft in der EU	89

Tabelle	Seite
Anbau und Ernte in der Europäischen Union	
8.2	Kartoffelanbauflächen in der EU 90
8.3	Frühkartoffelanbauflächen in der EU..... 91
8.4	Kartoffelerträge in der EU 92
8.5	Frühkartoffelerträge in der EU..... 93
8.6	Kartoffelernten in der EU 94
8.7	Frühkartoffelernten in der EU..... 95
8.8	EU-Importe an Speisefrühkartoffeln aus Drittländern 96
8.9	EU-Importe an Speise- und Verarbeitungskartoffeln aus Drittländern 96
8.10	EU-Exporte an Speise- und Verarbeitungskartoffeln in Drittländer, nach Ländern 96
Kartoffelverwendung in der Europäischen Union	
8.11	Speisekartoffelverbrauch je Kopf der Bevölkerung in der EU..... 97
8.12	Speisekartoffel-Gesamtverbrauch in der EU..... 99
8.13	Herstellung von Kartoffelprodukten in ausgesuchten EU-Staaten 99
8.14	EU-Stärkekartoffel-Erzeugung 100
8.15	Pflanzkartoffelvermehrung in der EU 101
8.16	Polens Verwendungsbilanz für Kartoffeln 102
8.17	Österreichs Verwendungsbilanz für Kartoffeln 102
8.18	Tschechiens Verwendungsbilanz für Kartoffeln 103
8.19	Ungarns Verwendungsbilanz für Kartoffeln 103
8.20	EU-Ausfuhr vorgebackener TK-Kartoffelprodukte nach Bestimmungsländern 104
9. Welt - Kartoffelwirtschaft	
9.1	Kartoffelanbau, -ertrag und -ernte weltweit 105
9.2	Kartoffelanbauflächen weltweit 106-107
9.3	Kartoffelerträge weltweit 108-109
9.4	Kartoffelerzeugung weltweit..... 110-111
9.5	Verwendungsbilanz für Kartoffeln in den USA 112
	Sachregister 113-115

Zeichenerklärungen

v	= vorläufig
r	= revidiert
s	= geschätzt
p	= Prognose
0	= weniger als die Hälfte der verwendeten Einheiten
-	= nichts oder weniger als eine Einheit
.	= keine Angaben verfügbar oder bei Redaktionsschluss noch nicht zur Verfügung

Abkürzungen für verwendete Quellen

AMI/LK/MIO	= Teilnehmer am AMI-Regionalprogramm; Landwirtschaftskammern, süddeutsche Bauernverbände, Landesbetrieb Landwirtschaft Hessen, Marktinformationsstelle Ost
BLE	= Bundesanstalt für Landwirtschaft und Ernährung, Bonn
BMEL	= Bundesministerium für Ernährung und Landwirtschaft, Berlin
DBV	= Deutscher Bauernverband, Berlin
EEX	= European Energy Exchange AG; Leipzig
ESCAA	= European Seed Certification Agencies Association, Paris
Eurostat	= Statistisches Amt der Europäischen Union, Luxemburg
FAO	= Ernährungs- und Landwirtschaftsorganisation der Vereinten Nationen; Rom
FIBL	= Forschungsinstitut für biologischen Landbau, Frankfurt am Main
KSH	= Központi Statisztikai Hivatal (Zentrales Statistikbüro Ungarns (ZSU)), Budapest
KTBL	= Kuratorium für Technik und Bauwesen in der Landwirtschaft e.V., Darmstadt
NAO	= Nederlandse Aardappel Organisatie; Den Haag
USDA	= United States Department of Agriculture, Washington

Seite Inserenten

Umschlag 2	European Energy Exchange AG
Umschlag 3	EUROPLANT Pflanzenzucht GmbH
Umschlag 4	Wilhelm Weuthen GmbH & Co. KG
45	Syngenta Agro GmbH
46	Hansa Terminhandel GmbH
74	Solana GmbH & Co. KG
82	HZPC Deutschland GmbH



Christoph Hambloch
Pflanzbau

Herausforderungen am Kartoffelmarkt

Das Wirtschaftsjahr 2020/21 startete zunächst noch in eine relativ entspannte Frühkartoffelkampagne, an deren Ende aber nicht nur Überschüsse im Speisemarkt sichtbar wurden, sondern auch eine Überversorgung einiger Kartoffelverarbeiter zum Tragen kam.

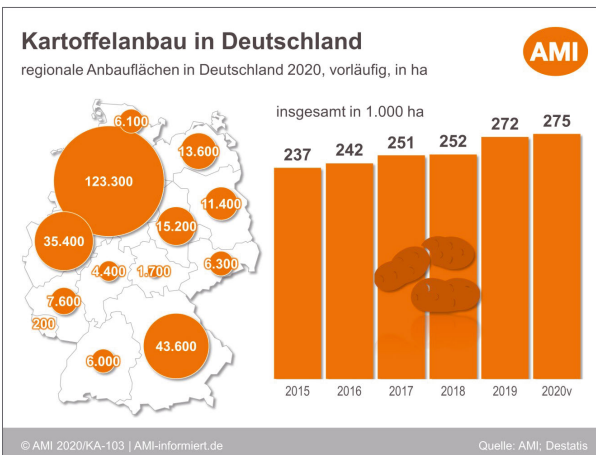
Anfang 2020 läutete der Ausbruch der Covid-19 Pandemie für den Kartoffelmarkt eine Zeit größter Unsicherheiten ein, die auch zum Jahresende nicht beendet ist. Landwirte konnten mit ihrem Kartoffelanbau kaum darauf reagieren.

Anbau in Deutschland weiter ausgedehnt

Den vorläufigen Angaben aus der Bodennutzungshaupterhebung der amtlichen Agrarstatistik nach wuchsen in Deutschland 2020 auf 274.900 ha Kartoffeln, was 1,1 % mehr als im Vorjahr sind. Den

größten Zuwachs gab es mit 3.600 ha in Niedersachsen, wo sich das Areal auf 123.300 ha belief. Deutlich weniger als im Vorjahr soll es dagegen in NRW gewesen sein. Statt der 40.500 ha im Jahr 2019 wurden nur noch 35.400 ha bepflanzt, 1,6 % weniger.

Die Auswertung der Beihilfeanträge, InVeKoS, zeigen aber in Nordrhein-Westfalen ein anderes Bild: Dort geht es demnach schon seit Jahren mit dem Anbau noch oben, vor allem um Verarbeitungsrohstoff zu produzieren, der in den Benelux-Raum



Die amtliche Statistik weist in Niedersachsen und Bayern für 2020 größere Kartoffelanbauflächen als im Vorjahr aus. Auch in NRW dürfte das Areal entgegen den vorläufigen Angaben gewachsen sein. Besonders zugelegt haben im Norden und Süden Stärkekartoffeln. Es gibt auch mehr Vermehrungen, so dass am Ende weniger für den Konsum bleibt. Dabei scheint es eher bei Verarbeitungsrohstoff geringe Flächenveränderungen als bei Speiseware gegeben zu haben.

AMI Markt Bilanz Kartoffeln 2020/21

Das Jahrbuch bietet Analysen aktueller Trends am deutschen und europäischen Kartoffelmarkt. Diese werden zusätzlich durch AMI Markt Charts veranschaulicht. Marktteiligen wird durch die Bewertung der Einflussfaktoren auf das Marktgeschehen eine fundierte Grundlage für strategische Entscheidungen gegeben. Ausführliche Tabellen im Hauptteil bieten zudem eine umfangreiche Recherchemöglichkeit.

Die aktuellen und umfassenden Daten und Fakten beleuchten alle Bereiche des nationalen und internationalen Kartoffelmarktes. Dazu gehören Anbau, Erträge und Ernte, Preise, Verwendung und Verarbeitung, Verbrauch und Marktforschungsergebnisse, der Außenhandel, Frühkartoffeln, Stärkekartoffeln, Pflanzkartoffeln, Anbaustruktur in Deutschland sowie Kennzahlen zu Bio-Kartoffeln – und das alles in langfristigen Zeitreihen bis zu den jüngsten Daten des aktuellen Wirtschaftsjahres.