

Agrarmarkt Informations-Gesellschaft mbH

AMI

# MARKT BILANZ

GEMÜSE 2026

# AMI Markt Bilanz Gemüse 2026

**Daten | Fakten | Entwicklungen**  
**Deutschland | EU | Welt**



Agrarmarkt Informations-Gesellschaft mbH  
Dreizehnmorgenweg 10  
53175 Bonn

# AMI Markt Bilanz Gemüse 2026

Daten | Fakten | Entwicklungen | Deutschland | EU | Welt

## Autoren

Michael Koch

## Redaktion

Britta Berkau, Tim Brauweiler, Lisa Buddrus, Michael Koch, Birgit Rogge, Eva Würtenberger  
Telefon (0228) 33805-252 – Fax (0228) 33805-2252

## Umschlaggestaltung

Titelbild Canva

## Herausgeber

Agrarmarkt Informations-Gesellschaft mbH  
Dreizehnmorgenweg 10 | 53175 Bonn

Telefon (0228) 33805-0 | Fax (0228) 33805-590

E-Mail: [info@AMI-informiert.de](mailto:info@AMI-informiert.de) | Internet: [www.AMI-informiert.de](http://www.AMI-informiert.de)

## Druck

Druckerei Franz Paffenholz GmbH  
Venantiastraße 13 | 53332 Bornheim  
[www.druckerei-paffenholz.de](http://www.druckerei-paffenholz.de)

ISSN 1869-8905

Redaktionsschluss: 02. April 2026

© AMI GmbH 04/2026 | Alle Rechte vorbehalten

Abdruck, Auswertung und Weitergabe nur mit ausdrücklicher Genehmigung

<b>Tabelle</b>	<b>Seite</b>
Zeichenklarungen, Abkurzungen, Inserenten .....	9-10
<b>1. Kommentare</b>	
Rekordhohe Gemuseernte 2025 .....	11-12
EU-Gemuseernte 2025 geringfugig hoher .....	13-14
Deutschland importierte mehr Gemuse .....	15-16
Weniger Werbeanstoe fur Gemuse .....	17-18
Werbung mit Bio-Gemuse stagniert.....	19-20
Etwas mehr Speisepilze produziert .....	21-22
Ausblick bei Verarbeitungstomaten .....	23-25
<b>2. Deutschland – bersicht</b>	
2.1 Gesamt- und ernahrungswirtschaftliche Daten Deutschland .....	27
2.2 Obst- und Gemusewirtschaft im berblick.....	28-29
2.3 Umsatzgroenstruktur der obst- und gemuseverarbeitenden Industrie.....	30
2.4 Umsatzgroenstruktur des Grohandels mit Obst und Gemuse.....	30
2.5 Struktur- und Leistungszahlen des Lebensmittel-Einzelhandels (Einzelhandelstypen) .....	31
<b>3. Deutschland – Anbau, Erzeugung, Vorratshaltung</b>	
3.1 Anbauflachen von Gemuse im Freiland .....	33
3.2 Flachenertrage von Freilandgemuse .....	34
3.3 Erntemengen von Freilandgemuse.....	35
3.4 Anbauflachen von Gemuse im Freiland nach Bundeslandern .....	36
3.5 Erntemengen von Gemuse im Freiland nach Bundeslandern .....	36
3.6 Anbauflachen von Gemuse unter Glas nach Bundeslandern.....	37
3.7 Anbauflachen von Gemuse in Unterglasanlagen .....	37
3.8 Erntemengen von Gemuse in Unterglasanlagen .....	38
3.9 Gemuseproduktion insgesamt.....	38
3.10 Freilandanbau von Gemuse und Erdbeeren.....	38
3.11 Produktion und Wert von verarbeiteten Gemuseerzeugnissen .....	39
<b>4. Deutschland – Erzeugermarkte</b>	
4.1 Absatzergebnisse von Gemuse der Erzeugermarkte.....	41
4.2 Absatzmengen von Gemuse der Erzeugermarkte .....	42-43
4.3 Verkaufserlose von Gemuse der Erzeugermarkte .....	44-45
4.4 Durchschnittserlose von Gemuse der Erzeugermarkte.....	46-47
4.5 Umsatzgroenklassen der deutschen Erzeugermarkte bei Obst .....	48
4.6 Umsatzgroenklassen der deutschen Erzeugermarkte bei Gemuse .....	48
4.7 Umsatzgroenklassen der deutschen Erzeugermarkte bei Obst und Gemuse .....	48

<b>Tabelle</b>	<b>Seite</b>
4.8	Saisonale Verteilung der Absatzmengen von Gemüse..... 49
4.9	Monatliche Absatzmengen und Durchschnittserlöse von Blattgemüse ..... 50-51
4.10	Monatliche Absatzmengen und Durchschnittserlöse von Frucht- und Stängelgemüse ... 52-53
4.11	Monatliche Absatzmengen und Durchschnittserlöse von Kohlgemüse ..... 54-55
4.12	Monatliche Absatzmengen und Durchschnittserlöse von Wurzel- und Zwiebelgemüse ... 56-57
4.13	Monatliche Absatzmengen und Durchschnittserlöse von Kräutern ..... 58
<b>5.</b>	<b>Deutschland – Außenhandel</b>
5.1	Außenhandel mit frischem Gemüse nach Gemüsearten 2025..... 59
5.2	Einfuhr von frischem Gemüse nach Gemüsearten ..... 60
5.3	Einfuhr von frischem Gemüse den Niederlanden ..... 61
5.4	Einfuhr von frischem aus Spanien ..... 62
5.5	Einfuhr von frischem Gemüse nach Lieferländern ..... 63
5.6	Einfuhr von Zwiebeln nach den wichtigsten Lieferländern ..... 64
5.7	Einfuhr von Knoblauch nach den wichtigsten Lieferländern ..... 64
5.8	Einfuhr von Porree nach den wichtigsten Lieferländern ..... 65
5.9	Einfuhr von Blumenkohl nach den wichtigsten Lieferländern ..... 65
5.10	Einfuhr von Rosenkohl nach den wichtigsten Lieferländern ..... 65
5.11	Einfuhr von Weiß- und Rotkohl nach den wichtigsten Lieferländern ..... 66
5.12	Einfuhr von anderen Kohlarten nach den wichtigsten Lieferländern ..... 66
5.13	Einfuhr von Kopf- und Eissalat nach den wichtigsten Lieferländern ..... 67
5.14	Einfuhr von Chicoree nach den wichtigsten Lieferländern ..... 67
5.15	Einfuhr von Endivien nach den wichtigsten Lieferländern ..... 67
5.16	Einfuhr von Speisemöhren und Speiserüben nach den wichtigsten Lieferländern ..... 68
5.17	Einfuhr von Knollensellerie nach den wichtigsten Lieferländern ..... 68
5.18	Einfuhr von Tomaten nach den wichtigsten Lieferländern ..... 69
5.19	Einfuhr von Gurken nach den wichtigsten Lieferländern ..... 70
5.20	Einfuhr von Bohnen nach den wichtigsten Lieferländern ..... 70
5.21	Einfuhr von Artischocken nach den wichtigsten Lieferländern ..... 71
5.22	Einfuhr von Spargel nach den wichtigsten Lieferländern ..... 71
5.23	Einfuhr von Auberginen nach den wichtigsten Lieferländern ..... 72
5.24	Einfuhr von Stangen- und Bleichsellerie nach den wichtigsten Lieferländern ..... 72
5.25	Einfuhr von Champignons nach den wichtigsten Lieferländern ..... 73
5.26	Einfuhr von Gemüsepaprika nach den wichtigsten Lieferländern ..... 73
5.27	Einfuhr von Spinat nach den wichtigsten Lieferländern ..... 74
5.28	Einfuhr von Fenchel nach den wichtigsten Lieferländern ..... 74
5.29	Einfuhr von Zucchini nach den wichtigsten Lieferländern ..... 74
5.30	Einfuhr von gefrorenem Gemüse ..... 75

<b>Tabelle</b>	<b>Seite</b>
5.31	Einfuhr von vorläufig haltbar gemachtem Gemüse .....75
5.32	Einfuhr von getrocknetem Gemüse .....75
5.33	Einfuhr von trockenen und ausgelösten Hülsenfrüchten .....76
5.34	Einfuhr von Sauerkonserven .....76
5.35	Einfuhr von Gemüse ohne Essig zubereitet.....77
5.36	Einfuhr von Frucht- und Gemüsesäften .....77
5.37	Ausfuhr von frischem Gemüse nach Gemüsearten .....78
5.38	Ausfuhr von Weiß- und Rotkohl nach Empfangsländern .....79
5.39	Ausfuhr von Zwiebeln nach Empfangsländern.....79
5.40	Ausfuhr von Karotten und Speisemöhren nach Empfangsländern.....80
5.41	Ausfuhr von Salat- und Einlegegurken nach Empfangsländern .....80
5.42	Ausfuhr von gefrorenem Gemüse.....81
5.43	Ausfuhr von vorläufig haltbar gemachtem Gemüse .....81
5.44	Ausfuhr von getrocknetem Gemüse .....81
5.45	Ausfuhr von trockenen und ausgelösten Hülsenfrüchten .....82
5.46	Ausfuhr von Sauerkonserven .....82
5.47	Ausfuhr von Gemüse ohne Essig zubereitet.....82
5.48	Ausfuhr von Frucht- und Gemüsesäften .....83
<b>6.</b>	<b>Deutschland – Preise</b>
6.1	TOP-10 der meistbeworbenen Gemüsearten .....85
6.2	TOP-20 der Einkaufsstätten .....85
6.3	Aktionsbarometer Tomaten .....86
6.4	Aktionsbarometer Paprika .....87
6.5	Aktionsbarometer Zwiebelgemüse .....88
6.6	Aktionsbarometer Wurzelgemüse.....89
<b>7.</b>	<b>Deutschland – Versorgung und Verbrauch</b>
7.1	Marktversorgung mit Gemüse .....91
7.2	Marktverbrauch von Gemüse nach Arten in 1.000 t.....91
7.3	Marktverbrauch von Gemüse nach Arten in kg/Kopf.....92
7.4	Versorgungsbilanz für frische Tomaten .....92
7.5	Versorgungsbilanz für frische Salatgurken .....93
7.6	Versorgungsbilanz für frische Paprika .....93
7.7	Versorgungsbilanz für Salate .....93
7.8	Versorgungsbilanz für frischen Spargel.....94
7.9	Absatz von tiefgekühltem Obst und Gemüse.....94
7.10	Verbrauch von Pilzen in Deutschland.....95

<b>Tabelle</b>	<b>Seite</b>
7.11	Anbau, Produktion, Absatz und Preise von Spargel .....96
7.12	Anbau, Produktion, Absatz und Preise von Blumenkohl .....96
7.13	Anbau, Produktion, Absatz und Preise von Möhren.....97
7.14	Anbau, Produktion, Absatz und Preise von Zwiebeln .....97
7.15	Anbau, Produktion, Absatz und Preise von Tomaten.....98
7.16	Anbau, Produktion, Absatz und Preise von Champignons .....98
7.17	Anbau, Produktion, Absatz und Preise von Kopf- und Eissalat .....99
7.18	Anbau, Produktion, Absatz und Preise von Porree .....99
7.19	Anbau, Produktion, Absatz und Preise von Weiß- und Rotkohl ..... 100
7.20	Anbau, Produktion, Absatz und Preise von Bohnen ..... 100
<b>8.</b>	<b>EU – Markt</b>
8.1	Gesamt- und ernährungswirtschaftliche Daten der Europäischen Union ..... 101
8.2	Anbauflächen von Gemüse im erwerbsmäßigen Anbau in den EU-Ländern ..... 102
8.3	Anbauflächen von Gemüse nach Arten im erwerbsmäßigen Anbau in der EU ..... 102
8.4	Erzeugung von Gemüse im erwerbsmäßigen Anbau in den EU-Ländern ..... 103
8.5	Erzeugung von Gemüse nach Arten im erwerbsmäßigen Anbau der EU-27..... 103
8.6	Erzeugung von Blumenkohl im erwerbsmäßigen Anbau in den EU-Ländern ..... 104
8.7	Erzeugung von Weißkohl im erwerbsmäßigen Anbau in den EU-Ländern..... 104
8.8	Erzeugung von Kopfkohl im erwerbsmäßigen Anbau in den EU-Ländern..... 105
8.9	Erzeugung von Tomaten im erwerbsmäßigen Anbau in den EU-Ländern ..... 105
8.10	Erzeugung von Salat- und Einlegegurken im erwerbsmäßigen Anbau in den EU-Ländern. 106
8.11	Erzeugung von Zucchini im erwerbsmäßigen Anbau in den EU-Ländern ..... 106
8.12	Erzeugung von Auberginen im erwerbsmäßigen Anbau in den EU-Ländern ..... 107
8.13	Erzeugung von Gemüse-/Pfefferpaprika im erwerbsmäßigen Anbau in den EU-Ländern... 107
8.14	Erzeugung von Möhren im erwerbsmäßigen Anbau in den EU-Ländern ..... 108
8.15	Erzeugung von Zwiebeln im erwerbsmäßigen Anbau in den EU-Ländern ..... 108
8.16	Einfuhr der EU von frischem Gemüse nach Erzeugnissen ..... 109
8.17	Einfuhr der EU von frischem Gemüse nach Lieferländern ..... 110-111
8.18	Einfuhr von frischem Gemüse in die EU nach Empfangsländern..... 112
8.19	Einfuhr von Kopf- und Eissalat in die EU nach Lieferländern..... 113
8.20	Einfuhr von Spargel in die EU nach Lieferländern ..... 113
8.21	Einfuhr von Tomaten in die EU nach Lieferländern..... 114
8.22	Einfuhr von Salatgurken in die EU nach Lieferländern..... 114
8.23	Einfuhr von Paprika in die EU nach Lieferländern ..... 115
8.24	Einfuhr von Möhren in die EU nach Lieferländern ..... 116
8.25	Einfuhr von Zwiebeln in die EU nach Lieferländern ..... 117

## Tabelle

## Seite

8.26	Ausfuhr der EU von frischem Gemüse nach Erzeugnissen .....	117
8.27	Ausfuhr der EU von frischem Gemüse nach Empfangsländern .....	118-119
8.28	Ausfuhr von frischem Gemüse aus der EU nach Lieferländern .....	120
8.29	Ausfuhr der EU von Weiß- und Rotkohl nach Empfangsländern.....	120
8.30	Ausfuhr der EU von Speisezwiebeln nach Empfangsländern .....	121
8.31	Ausfuhr der EU von Tomaten nach Empfangsländern .....	121
8.32	Anbaufläche von Gemüse in Spanien .....	122
8.33	Produktion von Gemüse in Spanien .....	122
8.34	Kennzahlen Spanien .....	122
8.35	Spaniens Exporte von Frischgemüse .....	123
8.36	Spaniens Importe von Frischgemüse .....	123
8.37	Spaniens Außenhandelsbilanz von Frischgemüse .....	123
8.38	Anbaufläche von Frischgemüse in Italien .....	124
8.39	Produktion von Frischgemüse in Italien .....	124
8.40	Kennzahlen Italien.....	124
8.41	Italiens Exporte von Frischgemüse.....	125
8.42	Italiens Importe von Frischgemüse.....	125
8.43	Italiens Außenhandelsbilanz von Frischgemüse .....	125
8.44	Anbaufläche von Gemüse in den Niederlanden.....	126
8.45	Produktion von Gemüse in den Niederlanden .....	126
8.46	Kennzahlen Niederlande .....	126
8.47	Niederländische Exporte von Gemüse .....	127
8.48	Niederländische Importe von Gemüse.....	127
8.49	Niederländische Außenhandelsbilanz von Gemüse.....	127
8.50	Anbaufläche von Gemüse in Frankreich.....	128
8.51	Produktion von Gemüse in Frankreich.....	128
8.52	Kennzahlen Frankreich .....	128
8.53	Frankreichs Exporte von Gemüse .....	129
8.54	Frankreichs Importe von Gemüse .....	129
8.55	Frankreichs Außenhandelsbilanz von Gemüse .....	129
8.56	Anbaufläche von Gemüse in Polen .....	130
8.57	Produktion von Gemüse in Polen .....	130
8.58	Kennzahlen Polen .....	130
8.59	Polens Exporte von Gemüse .....	131
8.60	Polens Importe von Gemüse .....	131
8.61	Polen Außenhandelsbilanz von Gemüse.....	131
8.62	Index der Erzeugerpreise für Frischgemüse in der EU .....	132

<b>Tabelle</b>	<b>Seite</b>
<b>9. Weltmarkt</b>	
9.1	Produktion von Gemüse nach Ländern ..... 133-134
9.2	Produktion von Gemüse nach Gemüsearten ..... 135
9.3	Produktion von Gurken und Einlegegurken ..... 136
9.4	Produktion von Tomaten ..... 137
9.5	Produktion von Möhren/Karotten ..... 138
9.6	Produktion von Zwiebeln ..... 139
9.7	Produktion von Pilzen ..... 140
9.8	Weltweite Importe von frischen Tomaten nach Empfangsländern ..... 141
9.9	Weltweite Exporte von frischen Tomaten nach Lieferländern ..... 142
9.10	Weltweite Importe von Zwiebeln nach Empfangsländern ..... 143
9.11	Weltweite Exporte von Zwiebeln nach Lieferländern ..... 144
<b>10. Deutschland – Verbraucherforschung</b>	
	Kommentar Verbraucherforschung ..... 145-146
10.1	Durchschnittliche Verbraucherpreise für Ware der Klasse I nach Monaten ..... 147-149
10.2	Frischeindex ..... 150
10.3	Käuferreichweite, Käufe und Ausgaben für Frischgemüse in Deutschland ..... 151
10.4	Einkaufsstätten für Frischgemüse ..... 152
10.5	Verbrauch von Kohlgemüse in Privathaushalten ..... 152
10.6	Verbrauch von Blattgemüse in Privathaushalten ..... 152
10.7	Verbrauch von Fruchtgemüse in Privathaushalten ..... 153
10.8	Verbrauch von Wurzel- und Zwiebelgemüse in Privathaushalten ..... 153
	Stichwortverzeichnis ..... 155-162

**Abkürzungen**

Bd.	= Bund
desgl.	= desgleichen
dt	= Dezitonne (100 kg)
div.	= diverse
EM	= Erzeugermarkt
gg.	= gegenüber
ha	= Hektar (10.000 m <sup>2</sup> )
kg	= Kilogramm
l	= Liter
m <sup>2</sup>	= Quadratmeter
Mio.	= Millionen
Mrd.	= Milliarde
MwSt.	= Mehrwertsteuer
o. Zuber.	= ohne Zubereitungen
p	= Prognose
r	= revidiert
s	= Schätzung
Sch.	= Schale
St.	= Stück
t	= Tonne
TK	= Tiefkühlware
Tö.	= Töpfe
u.	= und
u.ä.	= und ähnliche
Ugw.	= Unterglasware
v	= vorläufig
v.H.	= vom Hundert
Vj.	= Vorjahr

**Zeichenerklärungen**

-	= nichts
.	= keine Angaben verfügbar oder lagen bei Redaktionsschluss nicht vor
0	= weniger als die Hälfte der verwendeten Einheit

### Abkürzungen für verwendete Quellen

Agreste	=	Ministère de l'agriculture et de l'alimentation, Paris
AMI	=	Agrarmarkt Informations-Gesellschaft mbH, Bonn
BLE	=	Bundesanstalt für Landwirtschaft und Ernährung, Bonn
BDC	=	Bund Deutscher Champignon- und Kulturpilzanbauer e. V., Berlin
BMLEH	=	Bundesministerium für Ernährung, Landwirtschaft und Heimat, Berlin
BZL	=	Bundesinformationszentrum Landwirtschaft, Bonn
CBS	=	Centraal Bureau voor de Statistiek, Den Haag, Heerlen
Destatis	=	Statistisches Bundesamt, Wiesbaden
EU	=	Europäische Union
Eurostat	=	Statistisches Amt der Europäischen Union, Luxemburg
FAO	=	Food and Agriculture Organization of the United Nations, Rom
FEPEX	=	Federación Española de Asociaciones de Productores Exportadores de Frutas y Hortalizas, Madrid
GUS	=	Główny Urząd Statystyczny, Warschau
HVL	=	Hauptverband des deutschen Lebensmitteleinzelhandels, Berlin
Istat	=	Istituto Nazionale di Statistica, Rom
KCB	=	Kwaliteits-Controle-Bureau, Zoetermeer
VdF	=	Verband der deutschen Fruchtsaft-Industrie e. V., Bonn
YouGov	=	vormals GfK, Gesellschaft für Konsumforschung, Nürnberg

### Seite

### Inserenten

40	Reichenau-Gemüse eG
----	---------------------



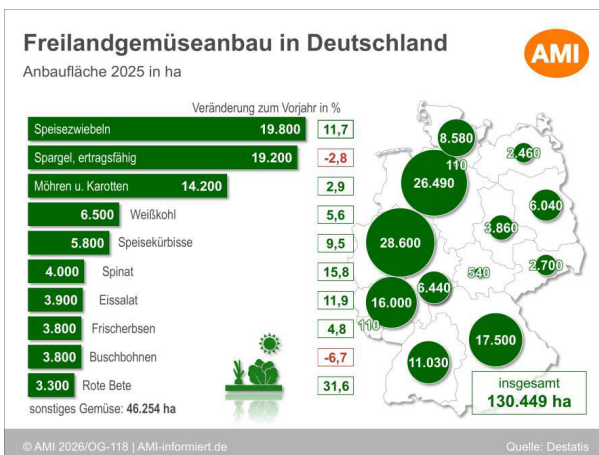
Lisa Buddrus  
Gartenbau

# Rekordhohe Gemüseernte 2025

Die deutsche Gemüseernte profitierte im vergangenen Jahr von der trockenen Witterung und den zahlreichen Sonnenstunden. Auch wenn aufgrund der Trockenheit viele Betriebe die Kulturen über lange Zeit bewässern mussten, konnten Schädlinge und Krankheiten oft besser kontrolliert werden. Die Flächenausweitungen in Kombination mit den Witterungsbedingungen haben insgesamt zu einer rekordhohen Gemüseernte 2025 geführt.

Die Anbaufläche von Freilandgemüse wurde 2025 um knapp 4 % zum Vorjahr auf rund 130.400 ha ausgeweitet. Auch zum Fünfjahresmittel entspricht das einem Plus von ebenfalls 4 %. Damit liegt die Anbaufläche im Freiland nur minimal unter der Rekordfläche aus dem Jahr 2021 in Höhe von 130.500 ha. Trotz starker Trockenheit und notwendiger Bewässerung führten zahlreiche

Sonnenstunden zu einer rekordhohen Erntemenge an Gemüse. So wurden laut Angaben des Statistischen Bundesamtes im vergangenen Jahr erstmals knapp 4,3 Mio. t an Freilandgemüse eingefahren. Zum Vorjahr wurde damit ein Plus von 8 % verzeichnet und auch im Vergleich zum Fünfjahresmittel fiel die Ernte um 13 % höher aus. Maßgeblich zeigen sich Flächenausweitungen bei den



Die führenden Bundesländer im Anbau von Freilandgemüse sind Nordrhein-Westfalen und Niedersachsen. Vor allem in Niedersachsen wurde die Anbaufläche im vergangenen Jahr um 9 % ausgeweitet, NRW verzeichnete nur ein minimales Plus von 1 %. Auch in Bayern (+6 %) und Baden-Württemberg (+5 %) wurde die Anbaufläche vergrößert, während sie in Rheinland-Pfalz leicht um 2 % sank. Einen deutlichen Flächenanstieg zum Vorjahr verbuchten u.a. Speisezwiebeln, Kürbisse, Spinat, Eissalat und Rote Bete.

<b>Absatzmengen</b> .....	41-43, 49-58	- Durchschnittserlöse (EM)	41, 46-47, 54-55, 100
<b>Anbauflächen:</b>		- Einfuhr	59-62, 70, 75, 76, 100, 109
- EU .....	102	- Erntemengen	35, 100, 103, 135
- Freiland .....	33-38	- Flächenerträge	34, 100
- Unter Glas .....	37	- Gefroren	75, 80
<b>Artischocken:</b>		- Getrocknet	75, 81
- Ausfuhr .....	59, 78, 117, 123, 129	- Konserven	76, 82
- Einfuhr .....	59-62, 71, 109	- Verbrauch	91, 92, 100, 149
- Erntemengen .....	103	- Verkaufserlöse (EM)	41, 44-45, 100
- Gefroren .....	75, 80	- Weltproduktion	135
- Konserven .....	76, 82	<b>Broccoli:</b>	
- Weltproduktion .....	135	- Absatzmengen (EM)	41, 42-43, 54-55
<b>Auberginen:</b>		- Anbauflächen (EM)	33, 41
- Ausfuhr .....	59, 78, 117, 123, 127	- Durchschnittserlöse (EM)	41, 46-47, 54-55
- Einfuhr .....	59-62, 72, 110-111	- Erntemengen	35
- Erntemengen .....	103, 107, 135	- Flächenerträge	34
- Weltproduktion .....	135	- Verbraucherpreise	147-149
<b>Ausfuhr Frischgemüse</b> .....	59, 78-81, 117	- Verbrauch	91, 92, 151, 152
<b>Außenhandel</b> .....	65-83, 109-121, 141-144	- Verkaufserlöse (EM)	41, 44-45
<b>Basilikum:</b>		<b>Bruttoinlandsprodukt</b> .....	27, 101
- Absatzmengen (EM)	42-43, 49, 58	<b>Bruttowertschöpfung</b> .....	27
- Durchschnittserlöse (EM)	46-47, 58	<b>Bundmöhren:</b>	
- Verkaufserlöse (EM)	44-45	- Absatzmengen (EM)	41, 42-43, 56-57
<b>Bevölkerung</b> .....	27, 101	- Durchschnittserlöse (EM)	41, 46-47, 56-57
<b>Bleichsellerie:</b>		- Verbrauch	97
- Absatzmengen (EM)	41, 49, 56-57	- Verkaufserlöse (EM)	41, 44-45
- Ausfuhr	59, 78, 117, 123, 129	<b>Bundzwiebeln:</b>	
- Durchschnittserlöse (EM)	41, 46-47, 56-57	- Absatzmengen (EM)	41, 42-43, 56-57
- Einfuhr	59-62, 72, 109	- Anbauflächen (EM)	33, 97
- Konserven	76, 82	- Durchschnittserlöse (EM)	41, 46-47, 56-57
- Verkaufserlöse (EM)	41, 44-45	- Erntemengen	35, 97
<b>Blumenkohl:</b>		- Flächenerträge	34, 97
- Absatzmengen (EM)	41, 42-43, 54-55, 96	- Verkaufserlöse (EM)	41, 44-45
- Anbauflächen	33, 96	- Werbeaktionen	88
- Ausfuhr	59, 78, 121, 127, 129	<b>Buschbohnen (siehe Bohnen)</b>	
- Durchschnittserlöse (EM)	41, 46-47, 54-55, 96	<b>Champignons:</b>	
- Einfuhr	59-62, 65, 96, 109	- Absatzmengen (EM)	41, 42-43, 98
- Erntemengen	35, 96, 103, 104, 135	- Ausfuhr	59, 78, 98, 127, 129
- Flächenerträge	34, 96	- Durchschnittserlöse (EM)	41, 46-47, 98
- Verbrauch	91, 92, 96, 149, 150	- Einfuhr	59-61, 73, 98, 109
- Verbraucherpreise	145-147	- Verbrauch	91, 92, 95, 98, 151
- Verkaufserlöse (EM)	41, 44-45	- Verbraucherpreise	147-149
- Weltproduktion	135	- Verkaufserlöse (EM)	41, 44-45
<b>Bohnen:</b>		- Werbeaktionen	85
- Absatzmengen (EM)	41, 42-43, 54-55, 100	<b>Chicoree:</b>	
- Anbauflächen	33, 100	- Absatzmengen (EM)	41, 42-43, 50-51
- Ausfuhr	59, 78, 81, 100, 117, 123	- Anbaufläche	33

## Kapitel 11 – Stichwortverzeichnis

- Ausfuhr .....	59, 78, 117, 127	- Flächenerträge .....	34
- Durchschnittserlöse (EM).....	41, 46-47, 50-51	- Konserven .....	76, 82
- Einfuhr .....	59-61, 67, 110-111	- Verkaufserlöse (EM).....	41, 44-45
- Verbrauch .....	113, 151	- Vorläufig haltbar gemacht.....	75, 81
- Verbraucherpreise.....	147-149	- Weltproduktion .....	135, 136
- Verkaufserlöse (EM) .....	41, 44-45	<b>Einzelhandel .....</b>	<b>31</b>
<b>Chili (siehe Peperoni)</b>		<b>Eissalat:</b>	
<b>Chinakohl:</b>		- Absatzmengen (EM).....	41, 42-43, 50-51, 99
- Absatzmengen (EM) .....	41, 42-43, 54-55	- Anbauflächen .....	33, 99
- Anbauflächen.....	33	- Ausfuhr.....	59, 78, 99, 117, 123, 127
- Durchschnittserlöse (EM).....	41, 46-47, 54-55	- Durchschnittserlöse (EM) 41, 46-47, 50-51, 99	
- Erntemengen .....	33	- Einfuhr.....	59-61, 67, 99, 109, 113
- Flächenerträge.....	34	- Erntemengen.....	35, 99
- Verbrauch .....	91, 92, 152	- Flächenerträge .....	34, 99
- Verbraucherpreise.....	147-149	- Verbrauch.....	91, 93, 99, 152
- Verkaufserlöse (EM) .....	41, 44-45	- Verbraucherpreise .....	147-149
<b>Dicke Bohnen:</b>		- Verkaufserlöse (EM).....	41, 44-45
- Absatzmengen (EM) .....	41, 42-43	<b>Endivien:</b>	
- Anbauflächen.....	33	- Absatzmengen (EM).....	41, 42-43
- Durchschnittserlöse (EM).....	41, 46-47	- Anbauflächen .....	33
- Erntemengen .....	35, 135	- Ausfuhr.....	59, 78, 117, 129
- Flächenerträge.....	35	- Durchschnittserlöse (EM) .....	41, 46-47
- Verkaufserlöse (EM) .....	41, 44-45	- Einfuhr.....	59-61, 67, 109
- Weltproduktion .....	135	- Erntemengen.....	34, 103
<b>Dill:</b>		- Flächenerträge .....	34
- Absatzmengen (EM) .....	41, 42-43, 58	- Verbrauch.....	152
- Durchschnittserlöse (EM).....	41, 46-47, 58	- Verkaufserlöse (EM).....	41, 44-45
- Verkaufserlöse (EM) .....	41, 44-45	<b>Erbsen:</b>	
- Durchschnittserlöse .....	41, 46-47	- Absatzmengen (EM).....	41, 42-43
<b>Eichblattsalat:</b>		- Anbauflächen .....	33
- Absatzmengen (EM) .....	41, 42-43	- Ausfuhr.....	59, 78, 81, 82, 117, 123
- Anbauflächen.....	33	- Durchschnittserlöse (EM) .....	41, 46-47
- Durchschnittserlöse (EM).....	41, 46-47	- Einfuhr.....	59-61, 76, 109
- Erntemengen .....	35	- Erntemengen.....	35, 103, 135
- Flächenerträge.....	34	- Flächenerträge .....	34
- Verkaufserlöse (EM) .....	41, 44-45	- Gefroren .....	75, 81
<b>Einfuhr Frischgemüse.....</b>	<b>59, 109, 141, 143</b>	- Getrocknet.....	75, 81
<b>Einkaufsmengen.....</b>	<b>151</b>	- Konserven .....	76, 82
<b>Einkaufsstätten.....</b>	<b>152</b>	- Verbrauch .....	91, 92
<b>Einlegegurken:</b>		- Verkaufserlöse (EM).....	41, 44-45
- Absatzmengen (EM) .....	41, 42-43, 52-53	- Weltproduktion .....	135
- Anbauflächen.....	33	<b>Erntemengen:</b>	
- Ausfuhr .....	59, 78, 80, 117, 127	- Freilandgemüse.....	35, 36, 38
- Durchschnittserlöse (EM).....	41, 46-47, 52-53	- Unter Glas .....	38
- Einfuhr .....	59-61, 70, 110-111	<b>Erwerbstätige .....</b>	<b>27</b>
- Erntemengen .....	35, 106, 135, 136	<b>Erzeugermärkte:</b>	
		- Absatzmengen (EM).....	42-43, 50-58
		- Durchschnittserlöse .....	41, 46-47, 48

- Saisonale Verteilung .....	49
- Umsatzgrößenklassen .....	48
- Verkaufserlöse .....	41, 44-45
Erzeugerpreisindizes .....	27, 28-29, 101, 132
EU .....	102-132

**Feldsalat:**

- Absatzmengen (EM) .....	41, 42-43, 50-51
- Anbauflächen .....	33, 37
- Durchschnittserlöse (EM) .....	41, 46-47, 50-51
- Erntemengen .....	35, 38
- Flächenerträge .....	34
- Verbraucherpreise .....	147-149
- Verkaufserlöse (EM) .....	41, 44-45

**Fenchel:**

- Absatzmengen (EM) .....	41, 42-43, 56-57
- Anbauflächen .....	33
- Ausfuhr .....	59, 78, 117, 127
- Durchschnittserlöse (EM) .....	41, 46-47, 56-57
- Einfuhr .....	59-61, 74, 109
- Erntemengen .....	35
- Flächenerträge .....	34
- Verkaufserlöse (EM) .....	41, 44-45

**Flächenerträge .....**

**Freiland:**

- Anbauflächen .....	33, 36, 38
- Erntemengen .....	35
- Flächenerträge .....	34

**Gemüsekonserven .....**

**Gemüsepaprika:**

- Absatzmengen (EM) .....	41, 42-43
- Anbauflächen .....	37
- Ausfuhr .....	59, 78, 93, 117, 123
- Einfuhr .....	59-61, 73, 93, 109, 115
- Erntemengen .....	38, 103, 107
- Gefroren .....	75, 81
- Konserven .....	76, 82
- Verbrauch .....	93, 151
- Verbraucherpreise .....	147-149
- Verkaufserlöse (EM) .....	41, 44-45
- Versorgungsbilanz .....	93
- Werbeaktionen .....	85, 87

**Gesamtwirtschaftliche Daten .....**

**Gewürzkräuter:**

- Absatzmengen (EM) .....	41, 42-43, 58
- Durchschnittserlös (EM) .....	41, 44-45, 58
- Verkaufserlös (EM) .....	41, 44-45

**Gewürzpaprika (auch unter Chili, Peperoni)**

- Ausfuhr .....	59, 115
- Einfuhr .....	59-61, 109
- Gefroren .....	75, 81
- Konserven .....	81, 82
- Vorläufig haltbar gemacht .....	75, 81
- Weltproduktion .....	135

**Grünkohl:**

- Absatzmengen (EM) .....	41, 42-43, 54-55
- Anbauflächen .....	33
- Durchschnittserlöse (EM) .....	41, 42-43, 54-55
- Erntemengen .....	35
- Flächenerträge .....	34
- Verkaufserlöse (EM) .....	41, 44-45

**Gurken (siehe Salatgurken bzw. Einlegegurken)**

**Kapern:**

- Ausfuhr .....	59, 78, 117
- Einfuhr .....	59, 60, 109
- Konserven .....	76, 82
- Vorläufig haltbar gemacht .....	75, 81

**Karotten (siehe Möhren)**

**Käuferreichweite .....**

**Knoblauch:**

- Ausfuhr .....	59, 78, 117
- Einfuhr .....	59-61, 68, 109
- Erntemengen .....	103, 135
- Weltproduktion .....	135

**Knollensellerie:**

- Absatzmengen (EM) .....	41, 42-43, 56-57
- Anbauflächen .....	33
- Ausfuhr .....	59, 78, 117
- Durchschnittserlöse .....	41, 46-47, 56-57
- Einfuhr .....	59-61, 68, 109
- Erntemengen .....	35
- Flächenerträge .....	34
- Verbrauch .....	91, 92, 151
- Verkaufserlöse (EM) .....	41, 44-45
- Werbeaktionen .....	89

**Kohlrabi:**

- Absatzmengen (EM) .....	41, 42-43, 54-55
- Anbauflächen .....	33, 37
- Durchschnittserlöse .....	41, 46-47, 54-55
- Erntemengen .....	35, 38
- Flächenerträge .....	34
- Verbrauch .....	91, 92, 151, 152
- Verbraucherpreise .....	147-149
- Verkaufserlöse (EM) .....	41, 44-45

**Kohlrüben:**

- Absatzmengen (EM) .....41, 42-43
- Durchschnittserlöse (EM).....41, 46-47
- Verkaufserlöse (EM) .....41, 44-45

**Konserven** .....76, 82

**Kopfsalat:**

- Absatzmengen (EM) .....41, 42-43, 50-51,99
- Anbauflächen.....33, 37, 99
- Ausfuhr ..... 59, 78, 99, 117,127
- Durchschnittserlöse .....41, 46-47, 50-51, 99
- Einfuhr .....59-61, 67, 99, 113
- Erntemengen ..... 35, 37, 99, 103, 105
- Flächenerträge.....34, 99
- Verbrauch .....92-93, 99, 152
- Verbraucherpreise..... 147-149
- Verkaufserlöse (EM) .....41, 44-45

**Kresse:**

- Absatzmengen (EM) .....41, 42-43, 58
- Durchschnittserlöse .....41, 46-47, 58
- Verkaufserlöse (EM) .....41, 44-45

**Kürbisse:**

- Absatzmengen (EM) .....41, 42-43, 52-53
- Anbauflächen..... 33
- Durchschnittserlöse .....41, 46-47, 52-53
- Erntemengen .....35, 135
- Flächenerträge..... 34
- Verkaufserlöse (EM) .....41, 44-45
- Weltproduktion .....135

**Lauch (siehe Porree)**

**Linsen:**

- Getrocknet .....76, 81

**Lollo Bionda:**

- Absatzmengen (EM) .....41, 42-43, 50-51
- Anbauflächen..... 33
- Durchschnittserlöse .....41, 46-47, 50-51
- Erntemengen ..... 35
- Flächenerträge..... 34
- Verkaufserlöse (EM) .....41, 44-45

**Lollo Rossa:**

- Absatzmengen (EM) .....41, 42-43, 50-51
- Anbauflächen..... 33
- Durchschnittserlöse .....41, 46-47, 50-51
- Erntemengen ..... 35
- Flächenerträge.....34
- Verkaufserlöse (EM) .....41, 44-45

**Mangold:**

- Absatzmengen (EM).....42-43
- Ausfuhr.....59, 78, 117, 123
- Durchschnittserlöse .....46-47
- Einfuhr.....59-62, 109
- Verkaufserlöse (EM) .....44-45

**Meerrettich:**

- Ausfuhr ..... 59, 78, 117
- Einfuhr.....59-62, 109

**Minisalate:**

- Absatzmengen (EM)..... 41, 42-43, 50-51
- Durchschnittserlöse ..... 41, 46-47, 50-51
- Verbraucherpreise Salatherzen ..... 147-149
- Verkaufserlöse (EM)..... 41, 44-45

**Mischsalate:**

- Absatzmengen (EM).....42-43, 50-51
- Durchschnittserlöse .....46-47, 50-51
- Verbraucherpreise ..... 147-149
- Verkaufserlöse (EM).....44-45

**Möhren:**

- Absatzmengen (EM)..... 41, 42-43, 56-57
- Anbauflächen ..... 33, 97
- Ausfuhr.....59, 78, 85, 80, 117, 123
- Durchschnittserlöse ..... 41, 46-47, 56-57
- Einfuhr..... 59-62, 68, 110-111, 116
- Erntemengen.....35, 103, 108, 135, 138
- Flächenerträge .....34
- Getrocknet ..... 75, 81
- Rohwarenpreis .....97
- Verbrauch..... 91, 92, 97, 151, 153
- Verbraucherpreise ..... 147-149
- Verkaufserlöse (EM)..... 41, 44-45
- Weltproduktion ..... 135, 138
- Werbeaktionen ..... 85, 89

**Oliven:**

- Ausfuhr ..... 59, 78, 117
- Einfuhr.....59-62, 61, 109
- Konserven ..... 76, 82
- Gefroren .....61, 81
- Vorläufig haltbar gemacht..... 75, 81
- Weltproduktion ..... 135

**Paprika (siehe Gemüse- bzw. Gewürzpaprika)**

**Peperoni (siehe Gewürzpaprika)**

**Petersilie:**

- Absatzmengen (EM).....42-43, 59
- Durchschnittserlöse (EM) .....46-47, 58

- Verkaufserlöse (EM) ..... 44-45

**Pfifferlinge:**

- Ausfuhr ..... 59, 78, 117  
 - Einfuhr ..... 59-62, 109

**Pilze:**

- Ausfuhr ..... 59, 78, 117  
 - Erntemengen ..... 38, 95, 103  
 - Einfuhr ..... 59-62, 73, 95, 109  
 - Gefroren ..... 75, 81, 95  
 - Getrocknet ..... 75, 81, 95  
 - Ohne Essig ..... 77, 82  
 - Konserven ..... 81, 82, 95  
 - Verbrauch ..... 91, 92, 95, 151, 153  
 - Vorläufig haltbar gemacht ..... 75, 81  
 - Weltproduktion ..... 140  
 - Werbeaktionen ..... 95

**Porree:**

- Absatzmengen (EM) ..... 34, 42-43, 56-57, 99  
 - Anbauflächen ..... 34, 99  
 - Ausfuhr ..... 59, 78, 99, 117, 123  
 - Durchschnittserlöse (EM) ..... 46-47, 56-57, 99  
 - Einfuhr ..... 60-62, 65, 99, 109  
 - Erntemengen ..... 35, 99, 103  
 - Flächenerträge ..... 34, 99  
 - Verbrauch ..... 91, 92, 99, 151, 153  
 - Verbraucherpreise ..... 147-149  
 - Verkaufserlöse (EM) ..... 41, 44-45  
 - Werbeaktionen: ..... 88

**Preise (siehe):**

- Durchschnittserlöse der Erzeugermärkte  
 - Verbraucherpreise

**Preisindizes** ..... 27, 28-29, 101, 132

**Pro-Kopf-Verbrauch** ..... 92

**Radicchio:**

- Absatzmengen (EM) ..... 42-43  
 - Anbauflächen ..... 33  
 - Durchschnittserlöse (EM) ..... 46-47  
 - Erntemengen ..... 35  
 - Flächenerträge ..... 34  
 - Verkaufserlöse (EM) ..... 44-45

**Radies:**

- Absatzmengen (EM) ..... 41, 42-43, 56-57  
 - Anbauflächen ..... 33, 37  
 - Ausfuhr ..... 127  
 - Durchschnittserlöse (EM) ..... 46-47, 48, 56-57  
 - Erntemengen ..... 35, 38  
 - Flächenerträge ..... 34

- Verbrauch ..... 151, 153

- Verbraucherpreise ..... 147-149

- Verkaufserlöse (EM) ..... 41, 44-45

- Werbeaktionen: ..... 89

**Rettiche:**

- Absatzmengen (EM) ..... 41, 42-43, 56-57  
 - Anbauflächen ..... 33, 37  
 - Durchschnittserlöse (EM) ..... 46-47, 56-57  
 - Erntemengen ..... 35, 38  
 - Flächenerträge ..... 34  
 - Verbrauch ..... 151, 153  
 - Verkaufserlöse (EM) ..... 41, 44-45

**Rhabarber:**

- Absatzmengen (EM) ..... 41, 42-43, 52-53  
 - Anbauflächen ..... 33  
 - Durchschnittserlöse (EM) ..... 41, 44-45, 52-53  
 - Erntemengen ..... 35  
 - Flächenerträge ..... 34  
 - Verkaufserlöse (EM) ..... 41, 44-45

**Rispenmatten:**

- Verbraucherpreise ..... 147-149

**Romanasalat:**

- Absatzmengen (EM) ..... 42-43  
 - Anbauflächen ..... 33  
 - Durchschnittserlöse (EM) ..... 46-47  
 - Erntemengen ..... 35  
 - Flächenerträge ..... 34  
 - Verkaufserlöse (EM) ..... 44-45

**Rosenkohl:**

- Absatzmengen (EM) ..... 42-43, 54-55  
 - Anbauflächen ..... 33  
 - Ausfuhr ..... 78, 117, 127  
 - Durchschnittserlöse (EM) ..... 46-47, 54-55  
 - Einfuhr ..... 51-62, 65, 109  
 - Erntemengen ..... 35, 103  
 - Flächenerträge ..... 34  
 - Verbrauch ..... 91, 92, 151, 152  
 - Verbraucherpreise ..... 147-149  
 - Verkaufserlöse (EM) ..... 44-45

**Rote Bete:**

- Absatzmengen (EM) ..... 42-43  
 - Anbauflächen ..... 33  
 - Durchschnittserlöse (EM) ..... 46-47  
 - Erntemengen ..... 35, 103  
 - Flächenerträge ..... 34  
 - Verkaufserlöse (EM) ..... 44-45

**Rotkohl:**

- Absatzmengen (EM) ..... 42-43, 54-55, 100

## Kapitel 11 – Stichwortverzeichnis

- Anbauflächen.....	33, 100
- Ausfuhr .....	78, 79, 100, 117, 127
- Durchschnittserlöse (EM).....	46-47, 54-55, 100
- Einfuhr .....	59-62, 66, 100, 109
- Erntemengen .....	35, 100
- Flächenerträge.....	34, 100
- Verbrauch .....	91, 92, 100, 151
- Verkaufserlöse (EM) .....	44-45, 100
<b>Rübstiel:</b>	
- Absatzmengen (EM) .....	42-43
- Durchschnittserlöse (EM).....	46-47
- Verkaufserlöse (EM) .....	44-45
<b>Rucola:</b>	
- Absatzmengen (EM) .....	41, 42-43, 50-51
- Anbauflächen.....	33
- Durchschnittserlöse (EM).....	41, 46-47, 50-51
- Erntemengen .....	35
- Flächenerträge.....	34
- Verkaufserlöse (EM) .....	41, 44-45
<b>Salatgurken:</b>	
- Absatzmengen (EM) .....	41, 42-43, 52-53
- Anbauflächen.....	37
- Ausfuhr .....	78, 80, 93, 117, 123
- Durchschnittserlöse (EM).....	41, 46-47, 52-53
- Einfuhr .....	59-62, 70, 93, 109, 114
- Erntemengen .....	38, 93, 103, 106, 135, 136
- Verbrauch .....	91-93, 151, 153
- Verbraucherpreise.....	147-149
- Verkaufserlöse (EM) .....	41, 44-45
- Versorgungsbilanz .....	93
- Weltproduktion .....	135, 136
- Werbeaktionen.....	85
<b>Salatherzen (siehe Minisalate)</b>	
<b>Sauerkonserven</b>	
- Ausfuhr .....	82
- Einfuhr .....	76
<b>Sauerkraut (siehe Weißkohl)</b>	
<b>Schälgurken:</b>	
- Anbauflächen.....	33
- Erntemengen .....	35
- Flächenerträge.....	34
<b>Schalotten:</b>	
- Ausfuhr .....	117, 123
- Einfuhr .....	59-62
<b>Schnittlauch:</b>	
- Absatzmengen (EM) .....	42-43, 58
- Durchschnittserlöse (EM).....	46-47, 58
- Verkaufserlöse (EM) .....	44-45
<b>Schwarzwurzeln:</b>	
- Ausfuhr.....	117
<b>Selbstversorgungsggrad .....</b>	<b>92-94</b>
<b>Spargel:</b>	
- Absatzmengen (EM).....	41, 42-43, 52-53, 96
- Anbauflächen .....	33, 96
- Ausfuhr.....	78, 94, 96, 117, 123, 129
- Durchschnittserlöse (EM) .....	41, 46-47, 52-53, 96
- Einfuhr.....	59-62, 71, 94, 96, 109, 113
- Erntemengen.....	35, 96, 103, 135
- Flächenerträge .....	34, 96
- Konserven .....	76, 82
- Verbrauch.....	91, 92, 94, 96, 151, 153
- Verbraucherpreise .....	147-149
- Verkaufserlöse (EM).....	41, 44-45
- Versorgungsbilanz.....	94
- Weltproduktion .....	135
<b>Speisemöhren (siehe Möhren)</b>	
<b>Speisezwiebeln (siehe Zwiebeln)</b>	
<b>Spinat:</b>	
- Absatzmengen (EM).....	42-43, 50-51
- Anbauflächen .....	33
- Ausfuhr.....	78, 117, 123, 127
- Durchschnittserlöse (EM) .....	46-47, 50-51
- Einfuhr.....	59-62, 74, 109
- Erntemengen.....	35, 103, 135
- Flächenerträge .....	34
- Gefroren .....	75, 81
- Verbrauch.....	91, 92
- Verkaufserlöse (EM).....	44-45
- Weltproduktion .....	135
<b>Spitzkohl:</b>	
- Absatzmengen (EM).....	42-43, 54-55
- Durchschnittserlöse (EM) .....	46-47, 54-55
- Verkaufserlöse (EM).....	44-45
<b>Stangenbohnen (siehe Bohnen)</b>	
<b>Stangensellerie (siehe Bleichsellerie)</b>	
<b>Steinpilze:</b>	
- Ausfuhr.....	78
- Einfuhr.....	59-62, 95
<b>Strauchtomaten (siehe Rispen Tomaten)</b>	
<b>Suppengrün:</b>	
- Absatzmengen (EM).....	41, 42-43
- Durchschnittserlöse (EM) .....	41, 46-47
- Verkaufserlöse (EM).....	41, 44-45
<b>Tiefgekühltes Gemüse .....</b>	<b>75, 81, 94</b>

**Tomaten:**

- Absatzmengen (EM) ..... 41, 42-43, 52-53, 98
- Anbauflächen ..... 37, 98
- Ausfuhr ..... 78, 92, 98, 117, 121, 142
- Durchschnittserlöse (EM) ..... 41, 46-47, 52-53, 98
- Einfuhr ..... 59-62, 69, 92, 98, 109, 114, 141
- Erntemengen ..... 38, 98, 103, 105, 135, 137
- Gefroren ..... 75, 81
- Getrocknet ..... 75, 81
- Konserven ..... 75, 81
- Verbrauch ..... 91, 92, 98, 151, 153
- Verbraucherpreise ..... 147-149
- Verkaufserlöse (EM) ..... 41, 44-45
- Versorgungsbilanz ..... 92
- Welthandel ..... 141, 142
- Weltproduktion ..... 135, 137
- Werbeaktionen ..... 85-86

**Trockengemüse ..... 75, 81**

**Trüffeln:**

- Ausfuhr ..... 78, 117
- Einfuhr ..... 59-62, 109
- Getrocknet ..... 75, 81

**Umsatz:**

- Einzelhandel ..... 31
- Großhandel ..... 30
- Verarbeitungsindustrie ..... 30

**Umsatzstruktur:**

- Einzelhandel ..... 31
- Großhandel ..... 30
- Verarbeitungsindustrie ..... 30

**Verbraucherpreise ..... 147-149**

**Versorgungsbilanz ..... 92-94**

**Weißkohl:**

- Absatzmengen (EM) ..... 42-43, 54-55, 100
- Anbauflächen ..... 33, 100
- Ausfuhr ..... 78, 79, 100, 117, 120, 127
- Durchschnittserlöse (EM) ..... 46-47, 54-55, 100
- Einfuhr ..... 59-62, 65, 100, 109
- Erntemengen ..... 35, 100, 104, 135
- Flächenerträge ..... 34, 100
- Sauerkraut ..... 76, 82
- Verbrauch ..... 91, 92, 100, 151, 152
- Verbraucherpreise ..... 147-149
- Verkaufserlöse (EM) ..... 44-45, 100

**Welthandel ..... 141-144**

**Weltproduktion ..... 133- 140**

**Wirsing:**

- Absatzmengen (EM) ..... 42-43, 54-55
- Anbauflächen ..... 33
- Durchschnittserlöse (EM) ..... 46-47, 54-55
- Erntemengen ..... 35
- Flächenerträge ..... 34
- Verbrauch ..... 91, 92, 151
- Verkaufserlöse (EM) ..... 44-45

**Zucchini:**

- Absatzmengen (EM) ..... 41, 42-43, 52-53
- Anbauflächen ..... 33
- Ausfuhr ..... 59, 78, 117, 123, 129
- Durchschnittserlöse (EM) ..... 41, 46-47, 52-53
- Einfuhr ..... 59-62, 74, 109
- Erntemengen ..... 35, 103, 106
- Flächenerträge ..... 34
- Verbraucherpreise ..... 147-149
- Verbrauch ..... 151, 135
- Verkaufserlöse (EM) ..... 41, 44-45
- Werbeaktionen ..... 85

**Zuckermais:**

- Absatzmengen (EM) ..... 42-43
- Anbauflächen ..... 33
- Ausfuhr ..... 59, 78, 117, 129
- Durchschnittserlöse (EM) ..... 46-47
- Einfuhr ..... 59-62, 109
- Erntemengen ..... 35
- Flächenerträge ..... 34
- Gefroren ..... 61, 82
- Getrocknet ..... 61, 81
- Konserven ..... 61, 82
- Verkaufserlöse (EM) ..... 44-45
- Vorläufig haltbar gemacht ..... 75, 81

**Zwiebeln:**

- Absatzmengen (EM) ..... 41, 42-43, 56-57
- Anbauflächen ..... 33, 97
- Ausfuhr ..... 59, 78, 79, 97, 117, 121, 123
- Durchschnittserlöse (EM) ..... 41, 46-47, 56-57
- Einfuhr ..... 59-62, 64, 97, 109, 117
- Erntemengen ..... 35, 97, 103, 108, 135, 139
- Flächenerträge ..... 34, 97
- Gefroren ..... 75, 81
- Getrocknet ..... 75, 81
- Konserven ..... 80, 82
- Verbrauch ..... 91, 92, 97, 151, 153
- Verbraucherpreise ..... 147-149

- Verkaufserlöse (EM) .....	41, 44-45
- Vorläufig haltbar gemacht .....	75, 81
- Welthandel.....	143, 144
- Weltproduktion .....	135, 139
- Werbeaktionen.....	85, 88



# MARKT BILANZ GEMÜSE 2026

- Trendanalysen: Aktuelle Entwicklungen und Trends am Gemüsemarkt
- Visuelle Unterstützung: Anschauliche Charts
- Fundierte Entscheidungsgrundlage: Bewertung der Einflussfaktoren auf das Marktgeschehen
- Umfangreiche Tabellen: Detaillierte Datentabellen

© 2026 Agrarmarkt Informations-Gesellschaft mbH  
Dreizehnmorgenweg 10  
53175 Bonn  
Deutschland  
Tel. (0228) 33805-0  
Fax (0228) 33805-590

Hier Kontakt mit den  
Experten aufnehmen

