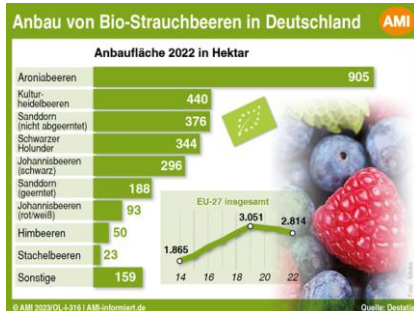


Bio-Strauchbeerenernte verfehlt hohes Vorjahresniveau

15.03.2023 (AMI) – Unter den ungünstigen, ungewöhnlich trockenen und heißen Witterungsbedingungen im Sommer 2022 haben sämtliche Strauchbeerenkulturen merklich gelitten.



Sie können die Nutzungsrechte für Grafik und Text (401 Zeichen) hier erwerben. [Zum Shop](#)

Beitrag von Tim Boenigk

Junior Produktmanager Öko-Landbau

© Agrarmarkt Informations-Gesellschaft mbH