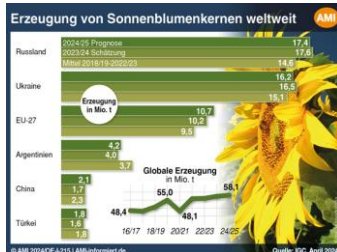


IGC: Höhere Erträge dürften Flächenrückgang ausgleichen

13.05.2024 (AMI) – Angesichts eines global üppigen Angebots sowie des aktuell niedrigen Preisniveaus dürfte das Areal für Sonnenblumenkerne im kommenden Wirtschaftsjahr, nach Angaben des Internationalen Getreiderates (IGC), leicht reduziert werden.



Sie können die Nutzungsrechte für Grafik und Text hier erwerben. [Zum Shop](#)

Beitrag von Nadja Pooch

Produktmanagerin Agribusiness

© Agrarmarkt Informations-Gesellschaft mbH