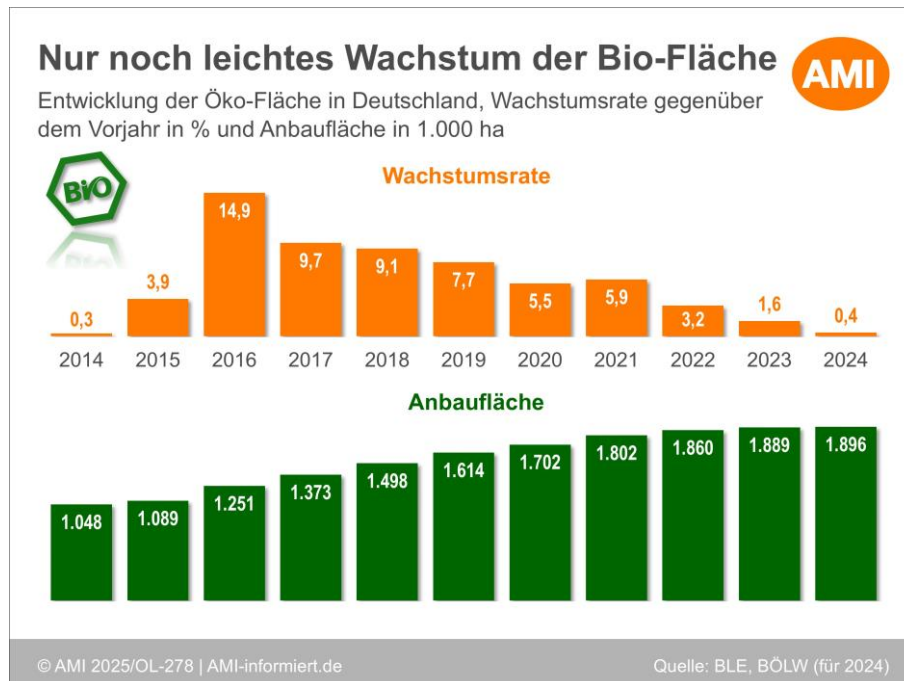


Bio-Umsatz wächst, die Bio-Fläche kaum noch

13.03.2025 (AMI) – Die Bio-Fläche in Deutschland ist 2024 kaum noch gewachsen, die Zahl der Betriebe sogar rückläufig. Gleichzeitig haben die Verbraucher in Deutschland fast 6 % mehr Geld für Bio-Produkte ausgegeben.



Verschiedene Bio-Produkte sind knapp geworden und werden sich je nach Witterung weiter verknappen. Zuerst sind Schweine- und Rindfleisch nur noch unzureichend verfügbar. Auch bei Milch und Eiern hat sich das Angebot verschlechtert. Immer häufiger kommen auch tierische Produkte aus dem Ausland. Bei Obst und Gemüse hängt, aber auch Kartoffeln und Getreide hängt die Warenverfügbarkeit stark an der Witterung hierzulande aber auch in den Lieferländern. Woher kommen die Bio-Produkte? Und wie passen die unterschiedlichen Preisvorstellungen von Verbrauchern, Handel und Landwirten zusammen?

Zuverlässige Daten und objektive Fakten helfen dabei, langfristige Trends und Entwicklungen an deutschen und europäischen und globalen Märkten für Bio-Rohware und Bio-Lebensmittel zu bewerten. Die **AMI Markt Bilanz Öko-Landbau 2025** ist erschienen und steht für Sie im [AMI-Shop](#) bereit.

Sparen Sie Zeit, und erhalten Sie mit der einen kompakten Überblick. Mehrjährige Daten bieten Ihnen umfangreiche Vergleichsmöglichkeiten mit den eigenen Unternehmens- und Branchendaten.

Beitrag von Diana Schaack

Bereichsleiterin Öko-Landbau