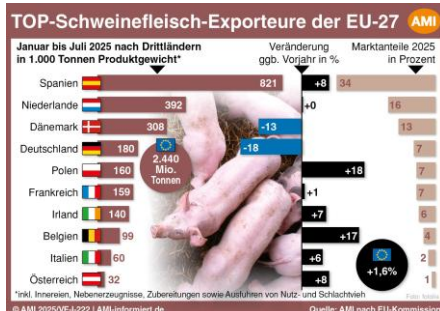


EU führt mehr Schweinefleisch aus

08.10.2025 (AMI) – Die Exporte von Schweinefleisch wurden in diesem Jahr seitens der EU erhöht. Im Vergleich mit dem Vorjahreszeitraum wurden von Januar bis Juli 2025 die Mengen um 1,6 % ausgeweitet.



Sie können die Nutzungsrechte für Grafik und Text hier erwerben. [Zum Shop](#)

Beitrag von Mechthild Cloppenburg

Marktextpertin Fleischwirtschaft

© Agrarmarkt Informations-Gesellschaft mbH