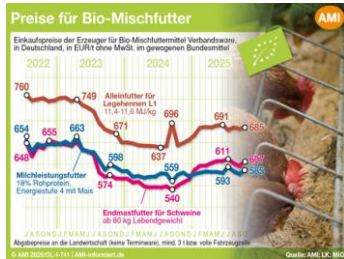


Bio-Mischfutterpreise ziehen nach der Ernte leicht an

03.11.2025 (AMI) – Bio-Milchleistungs- und Schweinemastfutter machen im Oktober wieder einen Satz nach oben.



Sie können die Nutzungsrechte für Grafik und Text hier erwerben. [Zum Shop](#)

Beitrag von Diana Schaack

Bereichsleiterin Öko-Landbau

© Agrarmarkt Informations-Gesellschaft mbH